

被害状況写真

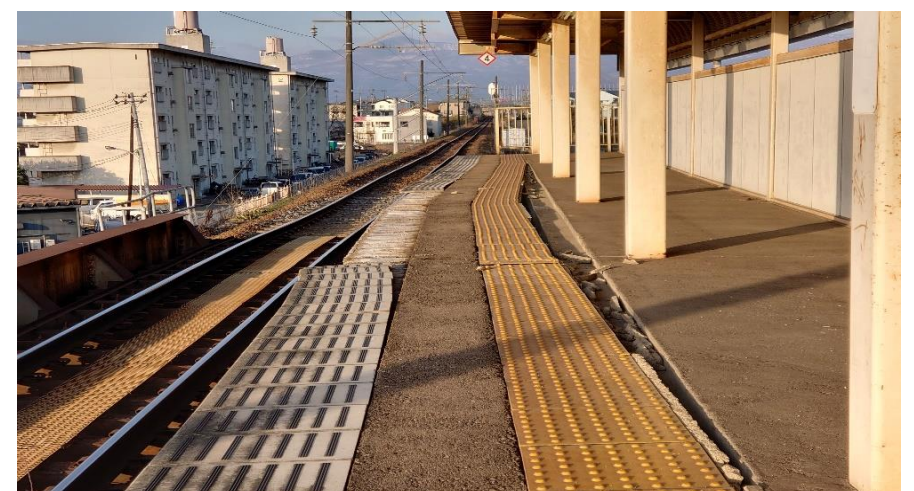
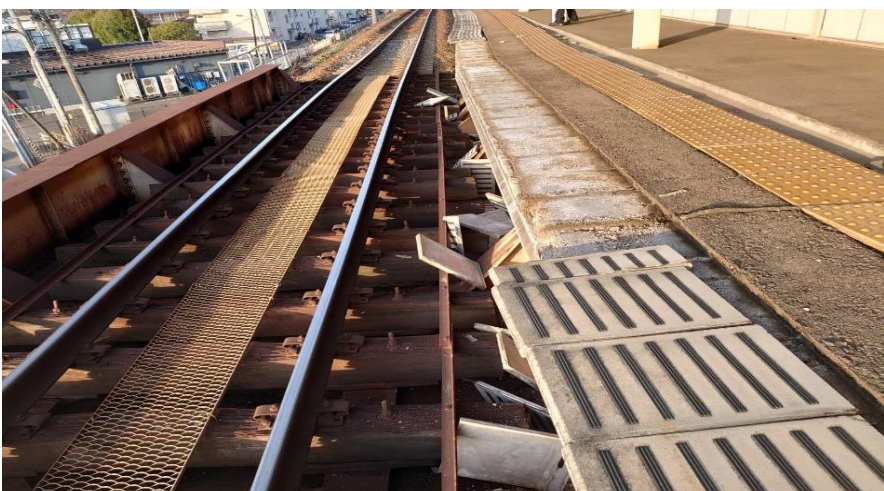
①線路施設（土木）関係 【第1阿武隈川橋梁 橋脚損傷及びクラック】



②線路施設（軌道）関係 【瀬上～高子 浮きマクラギ状態】



③停車場施設関係 【福島学院前駅 ホーム損傷】



④電気施設関係 【丸森～角田 コンクリート柱の傾斜】

